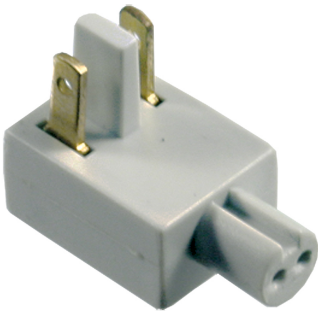


Adapter für LED-Element 20-28VAC/DC mit Brückenweggleicher

Artikel-Nr.: 38565

Adapter für LED-Element 20-28VAC/DC Adapter zur Spannungsversorgung aller AS LED-Elemente von Einbau-Durchmesser 8mm bis 16mm. Kontakte: Flachstecker 2,8x0,8mm

Energieeffizienzklasse: nicht kennzeichnungspflichtig



Art des Zubehörs/Ersatzteils: Zubehör/Ersatzteile für Befehlsgeräte

Art des elektrischen Zubehörs:	sonstige
Art des mechanischen Zubehörs:	sonstige

