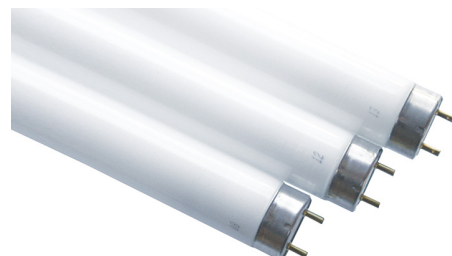


Frischfarben-Leuchtstofflampe 26x430mm T8 G13 15W

Artikel-Nr.: 64017

Frischfarben-Leuchtstofflampe 26x430mm Diese Lampe zeichnet sich insbesondere in der langen Lebensdauer von 15.000 Brennstunden mit EVG und der hohen Lichtausbeute aus. Mit speziellen elektronischen Vorschaltgerät ...

Energieeffizienzklasse: Auslauf



Art des Zubehörs/Ersatzteils: Leuchtstofflampe

Lampenleistung:	15 W
Lichtstrom:	836 lm
Sockel:	G13
Lampenform:	Stab
Rohrdurchmesser:	26 mm
Länge:	430 mm
Interner Reflektor:	nein
Anwendung:	Lebensmittel
Splitterschutz:	nein
Zündstreifen:	nein
Schnellstart:	nein
Starterloser Betrieb:	nein
Vollspektrumlampe:	nein
Geeignet für Ex-Leuchten:	nein
Geeignet für Notlicht:	nein
Doppelwandig:	nein
Für Anwendung bei niedrigen Temperaturen:	nein
Mittlere Nennlebensdauer:	15000 h
Lampenbezeichnung:	T8

Letzte Aktualisierung am: 16.01.2026



Altlampen sind getrennt zu entsorgen.

Alle Produktangaben sind Angaben des Herstellers und ohne Gewähr. Betriebswerte und Maße gelten mit den üblichen geringfügigen Abweichungen. Alle Maße sind Größtmaße. Die angegebene Lebensdauer versteht sich als ungefährender Richtwert und ist ohne Gewähr. Alle Abbildungen ähnl.; technische bzw. Design-Änderungen sowie Liefermöglichkeiten vorbehalten. Darüber hinaus gelten die aktuellen AGB der Scharnberger + Hasenbein GmbH.



Scharnberger + Hasenbein Elektro GmbH
Calenberger Straße 21 | 31171 Nordstemmen
Tel. 0 5069 8063 - 0 | Fax: 0 5069 8063 - 63
info@sh-licht.de | www.sh-licht.de