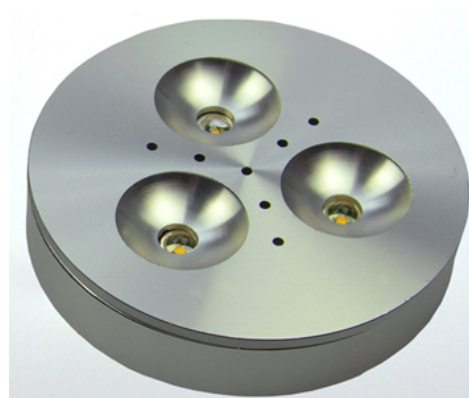


LED-Aufbaustrahler Ø68mm 12V/DC 3,6W 140Lm 3000K 125° Gehäuse:silber

Artikel-Nr.: 90070

LED-Aufbaustrahler Ø68mm Dezentraler Aufbaustrahler mit 3x Cree High Power XPE LED, zur Wand- und Deckenmontage.

Energieeffizienzklasse: EOL, Restmenge ...



Art des Zubehörs/Ersatzteils: Decken-/Wandleuchte

Geeignet für Pendelaufhängung:	nein
Geeignet für Deckenmontage:	ja
Geeignet für Einbaumontage:	nein
Geeignet für Aufbaumontage:	ja
Geeignet für Lichtbandkonfiguration:	nein
Bildschirmarbeitsplatztauglich nach EN 12464-1:	nein
Leuchtmittel:	LED nicht austauschbar
Mit Leuchtmittel:	ja
Geeignet für Anzahl der Lichtquellen:	1
Fassung:	sonstige
Werkstoff des Gehäuses:	Aluminium
Gehäusefarbe:	Silber
Werkstoff der Abdeckung:	ohne Abdeckung
Ausführung des Rasters:	ohne
Spannungsart:	DC
Nennspannung:	12 V
Betriebsgerät:	LED-Betriebsgerät spannungsgesteuert
Mit Betriebsgerät:	nein
Dimmung 0-10 V:	ja
Ohne Dimmfunktion:	nein
Lichtverteiler:	sonstige



Artikel-Nr.: 90070

Lichtverteilung:	symmetrisch
Ausstrahlungswinkel:	extrem breitstrahlend >80°
Lichtaustritt:	direkt
Leuchte mit begrenzter Oberflächentemperatur D-Zeichen nach EN 60598-2-24:	nein
Geeignet für Notlicht:	nein
Mit Bewegungsmelder:	nein
Mit Lichtsensor:	nein
Abdeckung der Leuchte mit Wärmedämmmaterial möglich:	nein
Mit Luftschlitzen:	nein
Geeignet für Lampenleistung:	3,6 W
Max. Systemleistung:	3,6 W
Bemessungslichtstrom nach IEC 62722-2-1:	140 lm
Lichtfarbe:	weiß
Farbtemperatur:	3000 K
Farbwiedergabeindex CRI:	80-89
Leistungsfaktor:	1
Höhe/Tiefe:	13,5 mm
Außendurchmesser:	68 mm

