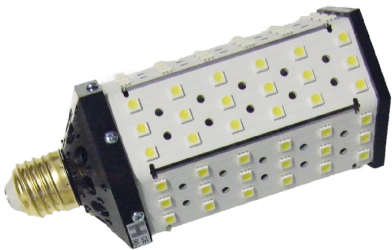


LED RundumImp.108x5050 LED f.Straßenbel. 75x160mm E27 90- 260V 22W warmweiß 3500K >2300LM



LED Rundumlampe als Ersatz für herkömmliche Straßen und Parkplatzeuchten. Mit dieser LED Leuchte ist es möglich, ohne kostenintensive Komplettumrüstung Energie, CO2 Ausstoß und Wartungskosten um ...

Energieeffizienzklasse: EOL Quecksilbergehalt ...

Art des Zubehörs/Ersatzteils: LED-Lampe/Multi-LED

Lampenleistung:	22 W
Lichtstrom:	2300 lm
Lampenlichtausbeute:	104 lm/W
Farbwiedergabeindex CRI:	80-89
Lampenform:	sonstige
Filamentlampe:	nein
Lichtfarbe nach EN 12464-1:	neutralweiß 3300 bis 5300 K
Sockel:	E27
Farbe:	weiß
Farbtemperatur:	3500 K
Durchmesser:	75 mm
Länge:	160 mm
Gewichteter Energieverbrauch in 1.000 Stunden:	22 kWh
Mittlere Nennlebensdauer:	50000 h

Letzte Aktualisierung am: 14.01.2026



Altlampen sind getrennt zu entsorgen.

Alle Produktangaben sind Angaben des Herstellers und ohne Gewähr. Betriebswerte und Maße gelten mit den üblichen geringfügigen Abweichungen. Alle Maße sind Größtmaße. Die angegebene Lebensdauer versteht sich als ungefährender Richtwert und ist ohne Gewähr. Alle Abbildungen ähnl.; technische bzw. Design-Änderungen sowie Liefermöglichkeiten vorbehalten. Darüber hinaus gelten die aktuellen AGB der Scharnberger + Hasenbein GmbH.



Scharnberger + Hasenbein Elektro GmbH
Calenberger Straße 21 | 31171 Nordstemmen
Tel. 0 5069 8063 - 0 | Fax: 0 5069 8063 - 63
info@sh-licht.de | www.sh-licht.de