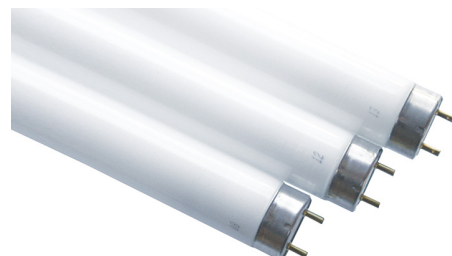


## Leuchtstofflampe T8 26x1200mm G13 36W/865 daylight, mit Splitterschutz

Artikel-Nr.: 68335

Leuchtstofflampe T8 26x1200mm Lampe mit Splitterschutz, entspricht den Anforderungen an IEC Standards Nummer 61549 (internationaler Lebensmittelstandard)

Energieeffizienzklasse: EOL



### Art des Zubehörs/Ersatzteils: Leuchtstofflampe

Lampenleistung:	36 W
Lichtstrom:	3250 lm
Sockel:	G13
Farbwiedergabeindex CRI:	80-89
Farbtemperatur:	6500 K
Lampenform:	Stab
Lampenlichtausbeute:	84 lm/W
Lichtfarbe:	865
Lichtfarbe nach EN 12464-1:	tageslichtweiß >5300 K
Rohrdurchmesser:	26 mm
Länge:	1200 mm
Interner Reflektor:	nein
Ausstrahlungswinkel:	360 °
Anwendung:	sonstige
Splitterschutz:	ja
Zündstreifen:	nein
Schnellstart:	nein
Starterloser Betrieb:	nein
Vollspektrumlampe:	nein
Geeignet für Ex-Leuchten:	nein
Geeignet für Notlicht:	nein



Artikel-Nr.: 68335

Doppelwandig:	nein
Für Anwendung bei niedrigen Temperaturen:	nein
Mittlere Nennlebensdauer:	20000 h
Lampenbezeichnung:	T8

