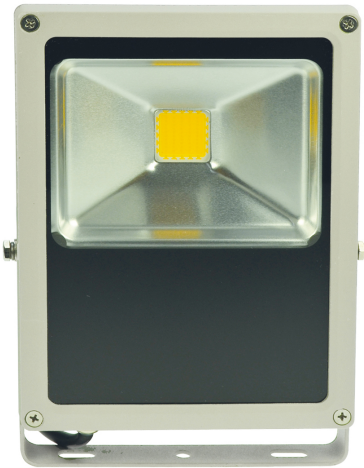


LED Displaystrahler 50COB
251x170x70,3mm 100-240VAC 120-
230VDC 50W 3700Lm 3000K 120°

Artikel-Nr.: 39263

LED Displaystrahler 50COB 251x170x70,3mm notstromtauglicher Strahler mit Bügel, massives, stoßfestes Aluminium mit gehärtetem Schutzglas, mit leistungsstarken SMD-Chips, ideal zur Ausleuchtung von Einfahrt, Hof, Vorgarten oder ...

Energieeffizienzklasse: EOL, Restmenge ...



Art des Zubehörs/Ersatzteils: Downlight/Strahler/Flutlicht

Mit Bewegungsmelder:	nein
Leuchtmittel:	LED nicht austauschbar
Mit Leuchtmittel:	ja
Geeignet für Anzahl der Lichtquellen:	1
Fassung:	sonstige
Werkstoff des Gehäuses:	Aluminium
Gehäusefarbe:	grau
Spannungsart:	AC
Betriebsgerät:	nicht erforderlich
Mit Betriebsgerät:	nein
Ohne Dimmfunktion:	ja
Reflektor:	matt
Lichtverteilung:	symmetrisch
Ausstrahlungswinkel:	extrem breitstrahlend >80°
Lichtaustritt:	direkt
Schutzart (IP):	IP65
Schutzklasse:	II
Max. Systemleistung:	50 W
Lichtfarbe:	weiß
Farbwiedergabeindex CRI:	70-79
Lichtstrom:	3700 lm



Artikel-Nr.: 39263

Lichtstärke:	1500 cd
Leistungsfaktor:	0,9
Breite:	170 mm
Höhe/Tiefe:	70,3 mm
Länge:	251 mm
Art der Verdrahtung:	Abschluss
Farbkonsistenz (McAdam-Ellipse):	SDCM7

