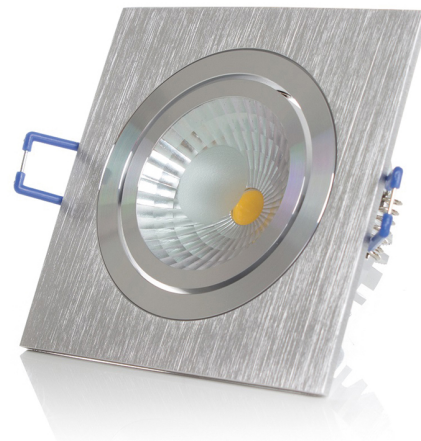


LED-Einbaustrahler 95x95x45 EinbauØ79mm 230VAC 7W 540Lm 3000K 60° schwenkbar30° Alu geb.

Artikel-Nr.: 53567

LED-Einbaustrahler 95x95x45 EinbauØ79mm Sehr edler und um 30° schwenkbarer, dimmbarer LED Einbaustrahler aus Aluminium mit 7 Watt COB und sehr hellen 540 Lumen. Durch einen ...

Energieeffizienzklasse: Auslauftype Quecksilbergehalt ...



Art des Zubehörs/Ersatzteils: Downlight/Strahler/Flutlicht

Geeignet für Aufbaumontage:	nein
Geeignet für Einbaumontage:	ja
Geeignet für Wandmontage:	nein
Geeignet für Pendelaufhängung:	nein
Geeignet für Deckenmontage:	ja
Geeignet für Traversenmontage:	nein
Geeignet für Podest-/Bodenmontage:	nein
Geeignet für Stromschienenmontage:	nein
Geeignet für Klemmmontage:	nein
Geeignet für Seilsystem:	nein
Verstellbarkeit:	schwenkbar
Mit Bewegungsmelder:	nein
Mit Lichtsensor:	nein
Leuchtmittel:	LED nicht austauschbar
Mit Leuchtmittel:	ja
Geeignet für Anzahl der Lichtquellen:	1
Fassung:	sonstige
Werkstoff des Gehäuses:	Aluminium
Oberflächenschutz:	sonstige
Gehäusefarbe:	Aluminium
Werkstoff der Abdeckung:	sonstige



Artikel-Nr.: 53567

Spannungsart:	AC
Nennspannung:	230 V
Betriebsgerät:	elektronischer Trafo
Mit Betriebsgerät:	ja
Dimmung Phasenabschnitt:	ja
Ohne Dimmfunktion:	nein
Reflektor:	hochglänzend
Lichtverteiler:	Reflektor
Lichtverteilung:	symmetrisch
Ausstrahlungswinkel:	breitstrahlend 41-80°
Lichtaustritt:	direkt
Schutzart (IP):	IP20
Schutzart (NEMA):	sonstige
Schlagfestigkeit:	IK06
Schutzklasse:	II
Geeignet für Lampenleistung:	7 W
Max. Systemleistung:	4 W
Lichtfarbe:	weiß
Farbtemperatur:	3000 K
Farbwiedergabeindex CRI:	80-89
Lichtstrom:	540 lm
Lichtstärke:	641 cd
Leistungsfaktor:	0,8
Breite:	95 mm
Höhe/Tiefe:	45 mm
Länge:	95 mm
Außendurchmesser:	80 mm
Leuchte mit begrenzter Oberflächentemperatur D-Zeichen nach EN 60598-2-24:	nein
Photobiologische Sicherheit nach EN 62471:	sonstige
Farbkonsistenz (McAdam-Ellipse):	SDCM6
Energieeffizienzklasse der Lichtquelle nach EU-Richtlinie 2019/2015:	nicht erforderlich

Seite 2 / 2

Letzte Aktualisierung am: 15.01.2026



Altlampen sind getrennt zu entsorgen.

Alle Produktangaben sind Angaben des Herstellers und ohne Gewähr. Betriebswerte und Maße gelten mit den üblichen geringfügigen Abweichungen. Alle Maße sind Größtmaße. Die angegebene Lebensdauer versteht sich als ungefährender Richtwert und ist ohne Gewähr. Alle Abbildungen ähnl.; technische bzw. Design-Änderungen sowie Liefermöglichkeiten vorbehalten. Darüber hinaus gelten die aktuellen AGB der Scharnberger + Hasenbein GmbH.



Scharnberger + Hasenbein Elektro GmbH
Calenberger Straße 21 | 31171 Nordstemmen
Tel. 0 5069 8063 - 0 | Fax: 0 5069 8063 - 63
info@sh-licht.de | www.sh-licht.de