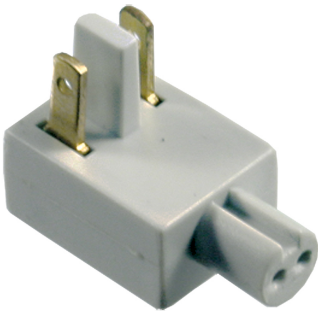


Adapter für LED-Element 12-
14VAC/DC u. 48VAC mit
Einweggleichrichter

Artikel-Nr.: 38564

Adapter für LED-Element 12-14VAC/DC u. 48VAC Adapter zur
Spannungsversorgung aller AS LED-Elemente von Einbau-Durchmesser
8mm bis 16mm. Kontakte: Flachstecker 2,8x0,8mm

Energieeffizienzklasse: nicht kennzeichnungspflichtig



Art des Zubehörs/Ersatzteils: Zubehör/Ersatzteile für Befehlsgeräte

Art des elektrischen Zubehörs:	sonstige
Art des mechanischen Zubehörs:	sonstige

