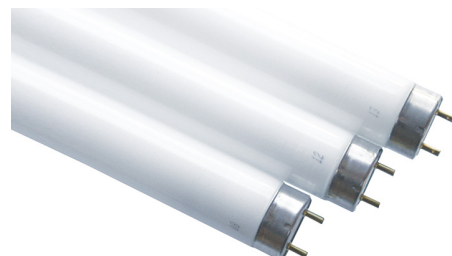


Leuchtstofflampe Actinic-Light 26x1500mm G13 58W Actinic

Artikel-Nr.: 68824

Leuchtstofflampe Actinic-Light 26x1500mm Lichtfarbe 000S ACTINIC (diazoblue), emittiert im Wellenlängenbereich von etwa 380 nm bis 480 nm, nicht zur Allgemeinbeleuchtung da schädlich für das menschliche ...

Energieeffizienzklasse: Auslauftype, nicht ...



Art des Zubehörs/Ersatzteils: Leuchtstofflampe

Lampenleistung:	58 W
Lichtstrom:	470 lm
Sockel:	G13
Lampenform:	Stab
Lampenlichtausbeute:	8,1 lm/W
Lichtfarbe:	35
Rohrdurchmesser:	26 mm
Länge:	1500 mm
Interner Reflektor:	nein
Farbe:	sonstige
Anwendung:	sonstige
Splitterschutz:	nein
Zündstreifen:	nein
Schnellstart:	nein
Starterloser Betrieb:	nein
Vollspektrumlampe:	nein
Geeignet für Ex-Leuchten:	nein
Geeignet für Notlicht:	nein
Doppelwandig:	nein
Für Anwendung bei niedrigen Temperaturen:	nein
Mittlere Nennlebensdauer:	20000 h



Artikel-Nr.: 68824

Lampenbezeichnung:	sonstige
--------------------	----------

