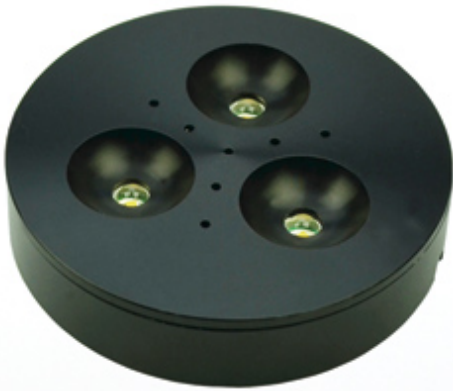


LED-Aufbaustrahler Ø68mm 12V/DC
3,6W 200Lm 3000K 125°
Gehäuse:schwarz

Artikel-Nr.: 90071

LED-Aufbaustrahler Ø68mm Dezentler Aufbaustrahler mit 3x Cree High Power XPE LED, zur Wand- und Deckenmontage.

Energieeffizienzklasse: EOL, Restmenge ...



Art des Zubehörs/Ersatzteils: Decken-/Wandleuchte

Geeignet für Pendelaufhängung:	nein
Geeignet für Deckenmontage:	ja
Geeignet für Einbaumontage:	nein
Geeignet für Aufbaumontage:	ja
Geeignet für Lichtbandkonfiguration:	nein
Bildschirmarbeitsplatztauglich nach EN 12464-1:	nein
Leuchtmittel:	LED nicht austauschbar
Mit Leuchtmittel:	ja
Geeignet für Anzahl der Lichtquellen:	1
Fassung:	sonstige
Werkstoff des Gehäuses:	Aluminium
Gehäusefarbe:	schwarz
Werkstoff der Abdeckung:	ohne Abdeckung
Ausführung des Rasters:	ohne
Spannungsart:	DC
Nennspannung:	12 V
Betriebsgerät:	LED-Betriebsgerät spannungsgesteuert
Mit Betriebsgerät:	nein
Dimmung 0-10 V:	nein
Dimmung 1-10 V:	nein
Dimmung DALI:	nein



Artikel-Nr.: 90071

Dimmung DMX:	nein
Dimmung DSI:	nein
Dimmung Potentiometer (geräteintegriert):	nein
Dimmung LineSwitch:	nein
Dimmung herstellerspezifisch:	nein
Dimmung Netzspannungsmodulation:	nein
Dimmung Phasenabschnitt:	nein
Dimmung Phasenanschnitt:	nein
Dimmung programmierbar:	nein
Dimmung RF:	nein
Dimmung Sine Wave Reduction:	nein
Dimmung Touch and Dim:	nein
Dimmung Zigbee:	nein
Dimmung mit Push-button:	nein
Ohne Dimmfunktion:	ja
Lichtverteiler:	sonstige
Lichtverteilung:	symmetrisch
Ausstrahlungswinkel:	extrem breitstrahlend >80°
Lichtaustritt:	direkt
Leuchte mit begrenzter Oberflächentemperatur D-Zeichen nach EN 60598-2-24:	nein
Geeignet für Notlicht:	nein
Mit Bewegungsmelder:	nein
Mit Lichtsensor:	nein
Abdeckung der Leuchte mit Wärmedämmmaterial möglich:	nein
Mit Luftschlitzen:	nein
Geeignet für Lampenleistung:	3,6 W
Max. Systemleistung:	3,6 W
Bemessungslichtstrom nach IEC 62722-2-1:	200 lm
Lichtfarbe:	weiß
Farbtemperatur:	3000 K
Farbwiedergabeindex CRI:	80-89
Leistungsfaktor:	1
Höhe/Tiefe:	13,5 mm

Seite 2 / 3

Letzte Aktualisierung am: 19.09.2025



Altlampen sind getrennt zu entsorgen.

Alle Produktangaben sind Angaben des Herstellers und ohne Gewähr. Betriebswerte und Maße gelten mit den üblichen geringfügigen Abweichungen. Alle Maße sind Größtmaße. Die angegebene Lebensdauer versteht sich als ungefährender Richtwert und ist ohne Gewähr. Alle Abbildungen ähnl.; technische bzw. Design-Änderungen sowie Liefermöglichkeiten vorbehalten. Darüber hinaus gelten die aktuellen AGB der Scharnberger + Hasenbein GmbH.



Scharnberger + Hasenbein Elektro GmbH
Calenberger Straße 21 | 31171 Nordstemmen
Tel. 0 5069 8063 - 0 | Fax: 0 5069 8063 - 63
info@sh-licht.de | www.sh-licht.de

Außendurchmesser:

68 mm

