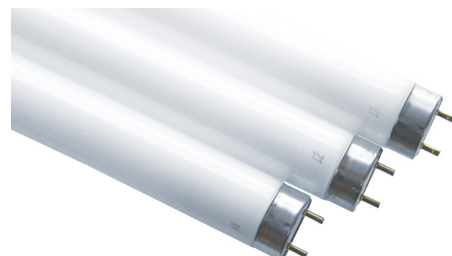


Leuchtstofflampe T8 26x361mm G13 14W/640 750lm

Artikel-Nr.: 44140

Leuchtstofflampe T8 26x356mm Leuchtstofflampe auch für Dunstabzugshauben geeignet. Diese Leuchtstofflampe ist für den allgemeinen Einsatz vorgesehen, in denen keine besonderen Anforderungen an Farbwiedergabe oder Lichtstrom ...



Art des Zubehörs/Ersatzteils: Leuchtstofflampe

Lampenleistung:	14 W
Lichtstrom:	750 lm
Sockel:	G13
Farbwiedergabeindex CRI:	60-69
Farbtemperatur:	4000 K
Lampenform:	Stab
Lampenlichtausbeute:	53,5 lm/W
Lichtfarbe:	640
Lichtfarbe nach EN 12464-1:	neutralweiß 3300 bis 5300 K
Rohrdurchmesser:	26 mm
Länge:	356 mm
Interner Reflektor:	nein
Anwendung:	allgemein
Splitterschutz:	nein
Zündstreifen:	nein
Schnellstart:	nein
Starterloser Betrieb:	nein
Vollspektrumlampe:	nein
Geeignet für Ex-Leuchten:	nein
Doppelwandig:	nein
Für Anwendung bei niedrigen Temperaturen:	nein



Artikel-Nr.: 44140

Gewichteter Energieverbrauch in 1.000 Stunden:	14 kWh
Mittlere Nennlebensdauer:	8000 h
Lampenbezeichnung:	T8

