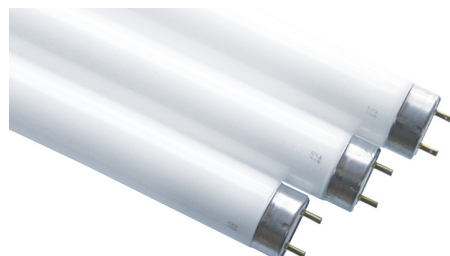


Leuchtstofflampe T8 26x438mm G13 15W/830 950Lm mit Splitterschutz

Artikel-Nr.: 68867

Leuchtstofflampe T8 26x438mm Lampe mit Splitterschutz, entspricht den Anforderungen an IEC Standards Nummer 61549 (internationaler Lebensmittelstandard)

Energieeffizienzklasse: EOL



Art des Zubehörs/Ersatzteils: Leuchtstofflampe

Lampenleistung:	15 W
Lichtstrom:	950 lm
Sockel:	G13
Farbtemperatur:	3000 K
Lampenform:	Stab
Lampenlichtausbeute:	63 lm/W
Lichtfarbe nach EN 12464-1:	warmweiß <3300 K
Rohrdurchmesser:	26 mm
Länge:	438 mm
Interner Reflektor:	nein
Farbe:	sonstige
Anwendung:	Lebensmittel
Splitterschutz:	ja
Zündstreifen:	nein
Schnellstart:	ja
Starterloser Betrieb:	ja
Vollspektrumlampe:	nein
Geeignet für Ex-Leuchten:	nein
Geeignet für Notlicht:	nein
Doppelwandig:	nein
Für Anwendung bei niedrigen Temperaturen:	nein



Artikel-Nr.: 68867

Gewichteter Energieverbrauch in 1.000 Stunden:	19 kWh
Mittlere Nennlebensdauer:	50000 h
Lampenbezeichnung:	T8

