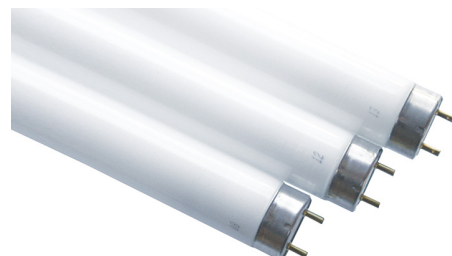


## Leuchtstofflampe T8 26x1200mm G13 36W/940 Splitterschutz

Artikel-Nr.: 68181

Leuchtstofflampe T8 26x1200mm geschützte Röhre, entspricht den Anforderungen an IEC Lebensmittelstandards, kein Vergilben und keine Versprödung.

Energieeffizienzklasse: Auslauftype Quecksilbergehalt ...



### Art des Zubehörs/Ersatzteils: Leuchtstofflampe

Lampenleistung:	36 W
Lichtstrom:	2800 lm
Sockel:	G13
Farbwiedergabeindex CRI:	90-100
Farbtemperatur:	4000 K
Lampenform:	Stab
Lampenlichtausbeute:	77,8 lm/W
Lichtfarbe:	940
Lichtfarbe nach EN 12464-1:	neutralweiß 3300 bis 5300 K
Rohrdurchmesser:	26 mm
Länge:	1200 mm
Interner Reflektor:	nein
Ausstrahlungswinkel:	360 °
Anwendung:	sonstige
Splitterschutz:	ja
Zündstreifen:	nein
Schnellstart:	nein
Starterloser Betrieb:	nein
Vollspektrumlampe:	nein
Geeignet für Ex-Leuchten:	nein
Geeignet für Notlicht:	nein



Artikel-Nr.: 68181

Doppelwandig:	nein
Für Anwendung bei niedrigen Temperaturen:	nein
Gewichteter Energieverbrauch in 1.000 Stunden:	43 kWh
Mittlere Nennlebensdauer:	20000 h
Lampenbezeichnung:	T8

