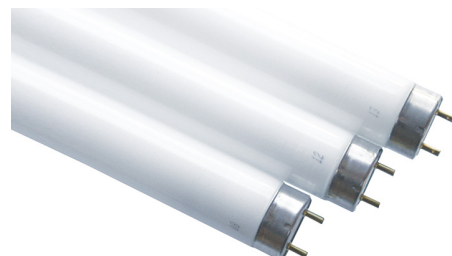


LED-Röhrenform T8 360SMD3528 26x1500mm G13 240VAC 22W 4000- 4500K 2268Lm 120° matt

Artikel-Nr.: 37988

LED Röhrenlampe mit 360 SMD LED, ausgestattet mit Metal Core Platinen, in Verbindung mit einem Aluminiumgehäuse führt dies zu bestmöglicher Wärmeabgabe und geringeren Lichtstromabnahme.

Energieeffizienzklasse: Auslauftype Quecksilbergehalt ...



Art des Zubehörs/Ersatzteils: LED-Lampe/Multi-LED

Nennspannung:	240 V
Nennstrom:	92 mA
Lampenleistung:	22 W
Spannungsart:	AC
Lichtstrom:	2268 lm
Lampenlichtausbeute:	103 lm/W
Lampenform:	sonstige
Filamentlampe:	nein
Ausführung Glas/Abdeckung:	mattiert
Lichtfarbe nach EN 12464-1:	neutralweiß 3300 bis 5300 K
Sockel:	G13
Farbe:	weiß
Farbtemperatur:	4000 K
Ausstrahlungswinkel:	120 °
Durchmesser:	26 mm
Länge:	1500 mm
Gewichteter Energieverbrauch in 1.000 Stunden:	22 kWh
Mittlere Nennlebensdauer:	40000 h

Letzte Aktualisierung am: 14.01.2026



Altlampen sind getrennt zu entsorgen.

Alle Produktangaben sind Angaben des Herstellers und ohne Gewähr. Betriebswerte und Maße gelten mit den üblichen geringfügigen Abweichungen. Alle Maße sind Größtmaße. Die angegebene Lebensdauer versteht sich als ungefährender Richtwert und ist ohne Gewähr. Alle Abbildungen ähnl.; technische bzw. Design-Änderungen sowie Liefermöglichkeiten vorbehalten. Darüber hinaus gelten die aktuellen AGB der Scharnberger + Hasenbein GmbH.



Scharnberger + Hasenbein Elektro GmbH
Calenberger Straße 21 | 31171 Nordstemmen
Tel. 0 5069 8063 - 0 | Fax: 0 5069 8063 - 63
info@sh-licht.de | www.sh-licht.de