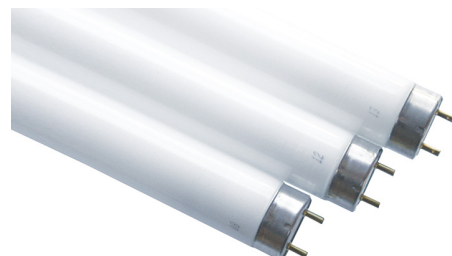


Leuchtstofflampe T8 26x1200mm G13 36W/840 coolwhite, mit Splitterschutz

Artikel-Nr.: 68332

Leuchtstofflampe T8 26x1200mm Lampe mit Splitterschutz, entspricht den Anforderungen an IEC Standards Nummer 61549 (internationaler Lebensmittelstandard)

Energieeffizienzklasse: EOL



Art des Zubehörs/Ersatzteils: Leuchtstofflampe

Lampenleistung:	36 W
Lichtstrom:	3350 lm
Sockel:	G13
Farbwiedergabeindex CRI:	80-89
Farbtemperatur:	4000 K
Lampenform:	Stab
Lampenlichtausbeute:	93 lm/W
Lichtfarbe:	840
Lichtfarbe nach EN 12464-1:	neutralweiß 3300 bis 5300 K
Rohrdurchmesser:	26 mm
Länge:	1200 mm
Interner Reflektor:	nein
Ausstrahlungswinkel:	360 °
Farbe:	weiß
Anwendung:	sonstige
Splitterschutz:	ja
Zündstreifen:	nein
Schnellstart:	nein
Starterloser Betrieb:	nein
Vollspektrumlampe:	nein
Geeignet für Ex-Leuchten:	nein



Artikel-Nr.: 68332

Geeignet für Notlicht:	nein
Doppelwandig:	nein
Für Anwendung bei niedrigen Temperaturen:	nein
Mittlere Nennlebensdauer:	20000 h
Lampenbezeichnung:	T8

