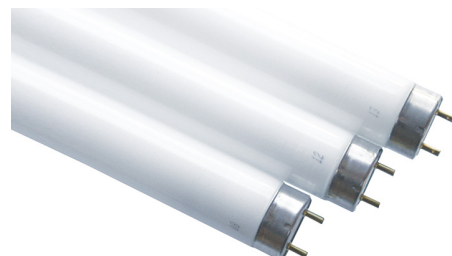


Leuchtstofflampe für Terrarium 26x1200 mm G13 36W 30% UV-A u. 8% UV-B

Artikel-Nr.: 44538

Leuchtstofflampe für Terrarium 26x1200 mm Speziell auf Bedürfnisse von Reptilien abgestimmtes Licht zur Terrarium-Beleuchtung, UV-A30%, UV-B 8%

Energieeffizienzklasse: Auslauf



Art des Zubehörs/Ersatzteils: Leuchtstofflampe

Lampenleistung:	36 W
Lichtstrom:	1400 lm
Sockel:	G13
Farbwiedergabeindex CRI:	90-100
Farbtemperatur:	6500 K
Lampenform:	Stab
Rohrdurchmesser:	26 mm
Länge:	1200 mm
Interner Reflektor:	nein
Farbe:	sonstige
Anwendung:	Terrarium
Splitterschutz:	nein
Zündstreifen:	nein
Schnellstart:	nein
Starterloser Betrieb:	nein
Vollspektrumlampe:	ja
Geeignet für Ex-Leuchten:	nein
Geeignet für Notlicht:	nein
Doppelwandig:	nein
Für Anwendung bei niedrigen Temperaturen:	nein

Letzte Aktualisierung am: 15.01.2026



Altlampen sind getrennt zu entsorgen.

Alle Produktangaben sind Angaben des Herstellers und ohne Gewähr. Betriebswerte und Maße gelten mit den üblichen geringfügigen Abweichungen. Alle Maße sind Größtmaße. Die angegebene Lebensdauer versteht sich als ungefährender Richtwert und ist ohne Gewähr. Alle Abbildungen ähnl.; technische bzw. Design-Änderungen sowie Liefermöglichkeiten vorbehalten. Darüber hinaus gelten die aktuellen AGB der Scharnberger + Hasenbein GmbH.



Scharnberger + Hasenbein Elektro GmbH
Calenberger Straße 21 | 31171 Nordstemmen
Tel. 0 5069 8063 - 0 | Fax: 0 5069 8063 - 63
info@sh-licht.de | www.sh-licht.de