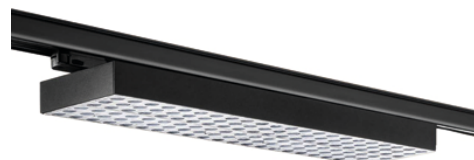


LED Anbauleuchte 580x190x40mm schwarz 52W 7600Lm 4000K 90°

Artikel-Nr.: 90373

LED Anbauleuchte 580x190x40mm schwarz T38 Track Spotlight, LED Anbauleuchte, schwarzes Gehäuse, 3 Phasen / 4-Leiter-Stromschiene, ideal zur Shopbeleuchtung (> 7000 lm), Abstrahlwinkel 90°

Energieeffizienzklasse: nkp. Quecksilbergehalt ...



Art des Zubehörs/Ersatzteils: Decken-/Wandleuchte

Geeignet für Pendelaufhängung:	nein
Geeignet für Deckenmontage:	ja
Geeignet für Einbaumontage:	nein
Geeignet für Aufbaumontage:	ja
Geeignet für Lichtbandkonfiguration:	nein
Bildschirmarbeitsplatztauglich nach EN 12464-1:	nein
Leuchtmittel:	LED nicht austauschbar
Mit Leuchtmittel:	ja
Fassung:	sonstige
Werkstoff des Gehäuses:	Stahl
Gehäusefarbe:	schwarz
Werkstoff der Abdeckung:	ohne Abdeckung
Spannungsart:	AC
Nennspannung:	235 V
Mit Betriebsgerät:	ja
Dimmung 0-10 V:	nein
Dimmung 1-10 V:	nein
Dimmung DALI:	ja
Dimmung DMX:	nein
Dimmung DSI:	nein
Dimmung Potentiometer (geräteintegriert):	nein



Artikel-Nr.: 90373

Dimmung LineSwitch:	nein
Dimmung herstellerspezifisch:	nein
Dimmung Netzspannungsmodulation:	nein
Dimmung Phasenabschnitt:	nein
Dimmung Phasenanschnitt:	nein
Dimmung programmierbar:	nein
Dimmung RF:	nein
Dimmung Sine Wave Reduction:	nein
Dimmung Touch and Dim:	nein
Dimmung Zigbee:	nein
Dimmung mit Push-button:	nein
Ohne Dimmfunktion:	ja
Lichtverteilung:	asymmetrisch
Ausstrahlungswinkel:	extrem breitstrahlend >80°
Lichtaustritt:	direkt
Schutzart (IP):	IP20
Schutzart (NEMA):	sonstige
Schutzklasse:	I
Geeignet für Notlicht:	nein
Mit Bewegungsmelder:	nein
Mit Lichtsensor:	nein
Abdeckung der Leuchte mit Wärmedämmmaterial möglich:	nein
Mit Luftschlitzen:	nein
Geeignet für Lampenleistung:	52 W
Bemessungslichtstrom nach IEC 62722-2-1:	7600 lm
Lichtfarbe:	weiß
Farbtemperatur:	4000 K
Farbwiedergabeindex CRI:	80-89
Breite:	190 mm
Höhe/Tiefe:	40 mm
Länge:	580 mm

Seite 2 / 2

Letzte Aktualisierung am: 22.01.2026



Altlampen sind getrennt zu entsorgen.

Alle Produktangaben sind Angaben des Herstellers und ohne Gewähr. Betriebswerte und Maße gelten mit den üblichen geringfügigen Abweichungen. Alle Maße sind Größtmaße. Die angegebene Lebensdauer versteht sich als ungefährender Richtwert und ist ohne Gewähr. Alle Abbildungen ähnl.; technische bzw. Design-Änderungen sowie Liefermöglichkeiten vorbehalten. Darüber hinaus gelten die aktuellen AGB der Scharnberger + Hasenbein GmbH.



Scharnberger + Hasenbein Elektro GmbH
Calenberger Straße 21 | 31171 Nordstemmen
Tel. 0 5069 8063 - 0 | Fax: 0 5069 8063 - 63
info@sh-licht.de | www.sh-licht.de