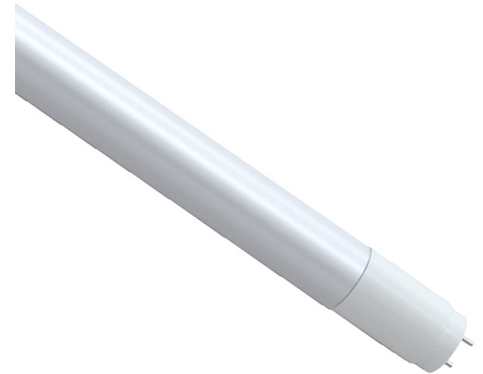


## LED Glasröhre T8 30x1524 mm mit Splitterschutz G13 220-240VAC 100- 269VDC 32W/840 3500Lm 140° matt

Artikel-Nr.: 34577

LED Glasröhre T8 30x1524 mm mit Splitterschutz Mit einem Abstrahlwinkel von 120° und hoher Lichtausbeute ersetzt dieses Produkt konventionelle Leuchtstofflampen in der Leistungsklasse 58 Watt. ...

Energieeffizienzklasse: EOL, Restmenge ...




### Art des Zubehörs/Ersatzteils: LED-Lampe/Multi-LED

Leistungsfaktor:	0,9
Lampenleistung:	32 W
Spannungsart:	AC/DC
Lichtstrom:	3500 lm
Lampenlichtausbeute:	109 lm/W
Farbwiedergabeindex CRI:	80-89
Lampenform:	Röhre, einseitig gesockelt
Filamentlampe:	nein
Ausführung Glas/Abdeckung:	mattiert
Lichtfarbe nach EN 12464-1:	neutralweiß 3300 bis 5300 K
Sockel:	G13
Farbe:	weiß
Farbtemperatur:	4000 K
Ausstrahlungswinkel:	140 °
Farbkonsistenz (McAdam-Ellipse):	SDCM6
Durchmesser:	30 mm
Länge:	1500 mm
Schutzart (IP):	IP20
Lampenbezeichnung:	T8
Min. Anzahl der Schaltvorgänge:	15000
Gewichteter Energieverbrauch in 1.000 Stunden:	32 kWh

Seite 1 / 2

Letzte Aktualisierung am: 17.09.2025

 Altlampen sind getrennt zu entsorgen.

Alle Produktangaben sind Angaben des Herstellers und ohne Gewähr. Betriebswerte und Maße gelten mit den üblichen geringfügigen Abweichungen. Alle Maße sind Größtmaße. Die angegebene Lebensdauer versteht sich als ungefährender Richtwert und ist ohne Gewähr. Alle Abbildungen ähnl.; technische bzw. Design-Änderungen sowie Liefermöglichkeiten vorbehalten. Darüber hinaus gelten die aktuellen AGB der Scharnberger + Hasenbein GmbH.



**Scharnberger + Hasenbein Elektro GmbH**  
Calenberger Straße 21 | 31171 Nordstemmen  
Tel. 0 5069 8063 - 0 | Fax: 0 5069 8063 - 63  
info@sh-licht.de | www.sh-licht.de

Artikel-Nr.: 34577

Mittlere Nennlebensdauer:	30000 h
Fernbedienung möglich:	nein
Mit Fernbedienung:	nein
Photobiologische Sicherheit nach EN 62471:	RG0
Kompatibel mit Apple HomeKit:	nein
Kompatibel mit Google Assistant:	nein
Kompatibel mit Amazon Alexa:	nein

