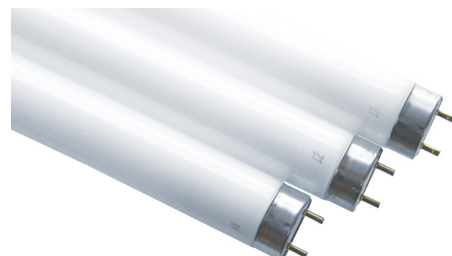


Leuchtstofflampe T8 26x970mm G13 36W-1M/830

Artikel-Nr.: 44173

Leuchtstofflampe T8 26x970mm Das Licht dieser Leuchtstofflampe hat eine sehr gute Farbwiedergabe (Ra 1B). Es entspricht den Anforderungen an die Beleuchtung von Arbeitsplätzen und wird ...



Art des Zubehörs/Ersatzteils: Leuchtstofflampe

Lampenleistung:	36 W
Lichtstrom:	3350 lm
Sockel:	G13
Farbwiedergabeindex CRI:	80-89
Farbtemperatur:	3000 K
Lampenform:	Stab
Lampenlichtausbeute:	93,1 lm/W
Lichtfarbe:	830
Lichtfarbe nach EN 12464-1:	warmweiß <3300 K
Rohrdurchmesser:	26 mm
Länge:	970 mm
Interner Reflektor:	nein
Anwendung:	allgemein
Splitterschutz:	nein
Zündstreifen:	nein
Schnellstart:	nein
Starterloser Betrieb:	nein
Vollspektrumlampe:	nein
Geeignet für Ex-Leuchten:	nein
Doppelwandig:	nein
Für Anwendung bei niedrigen Temperaturen:	nein



Artikel-Nr.: 44173

Gewichteter Energieverbrauch in 1.000 Stunden:	43 kWh
Mittlere Nennlebensdauer:	20000 h
Lampenbezeichnung:	T8

