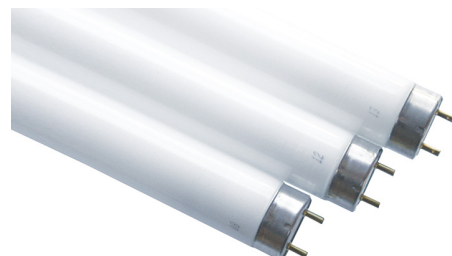


Leuchtstofflampe T8 26x1200mm G13 36W/0763 FRUIT light

Artikel-Nr.: 68495

Leuchtstofflampe T8 26x1200mm Leuchtstofflampe T8 - Diese Lampe wurde speziell für die Beleuchtung von Lebensmitteln entwickelt. Die Ware wird frisch und appetitlich präsentiert, ohne dass ...

Energieeffizienzklasse: Auslauftype, nicht ...



Art des Zubehörs/Ersatzteils: Leuchtstofflampe

Lampenleistung:	36 W
Lichtstrom:	2400 lm
Sockel:	G13
Lampenform:	Stab
Lampenlichtausbeute:	66 lm/W
Lichtfarbe:	763
Rohrdurchmesser:	26 mm
Länge:	1200 mm
Interner Reflektor:	nein
Anwendung:	Lebensmittel
Splitterschutz:	nein
Zündstreifen:	nein
Schnellstart:	nein
Starterloser Betrieb:	nein
Vollspektrumlampe:	nein
Geeignet für Ex-Leuchten:	nein
Geeignet für Notlicht:	nein
Doppelwandig:	nein
Für Anwendung bei niedrigen Temperaturen:	nein
Mittlere Nennlebensdauer:	20000 h
Lampenbezeichnung:	T8

Letzte Aktualisierung am: 16.01.2026



Altlampen sind getrennt zu entsorgen.

Alle Produktangaben sind Angaben des Herstellers und ohne Gewähr. Betriebswerte und Maße gelten mit den üblichen geringfügigen Abweichungen. Alle Maße sind Größtmaße. Die angegebene Lebensdauer versteht sich als ungefährender Richtwert und ist ohne Gewähr. Alle Abbildungen ähnl.; technische bzw. Design-Änderungen sowie Liefermöglichkeiten vorbehalten. Darüber hinaus gelten die aktuellen AGB der Scharnberger + Hasenbein GmbH.



Scharnberger + Hasenbein Elektro GmbH
Calenberger Straße 21 | 31171 Nordstemmen
Tel. 0 5069 8063 - 0 | Fax: 0 5069 8063 - 63
info@sh-licht.de | www.sh-licht.de