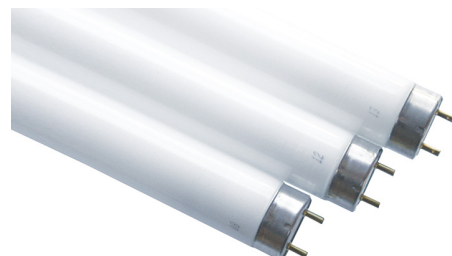


## Leuchtstofflampe T8 26x590mm G13 18W/830 warmwhite, mit Splitterschutz

Artikel-Nr.: 68328

Leuchtstofflampe T8 26x590mm Lampe mit Splitterschutz, entspricht den Anforderungen an IEC Standards Nummer 61549 (internationaler Lebensmittelstandard)

Energieeffizienzklasse: EOL



### Art des Zubehörs/Ersatzteils: Leuchtstofflampe

Lampenleistung:	18 W
Lichtstrom:	1350 lm
Sockel:	G13
Farbwiedergabeindex CRI:	80-89
Farbtemperatur:	2700 K
Lampenform:	Stab
Lampenlichtausbeute:	75 lm/W
Lichtfarbe:	827
Lichtfarbe nach EN 12464-1:	warmweiß <3300 K
Rohrdurchmesser:	26 mm
Länge:	590 mm
Interner Reflektor:	nein
Ausstrahlungswinkel:	360 °
Farbe:	weiß
Anwendung:	sonstige
Splitterschutz:	ja
Zündstreifen:	nein
Schnellstart:	nein
Starterloser Betrieb:	nein
Vollspektrumlampe:	nein
Geeignet für Ex-Leuchten:	nein



Artikel-Nr.: 68328

Geeignet für Notlicht:	nein
Doppelwandig:	nein
Für Anwendung bei niedrigen Temperaturen:	nein
Mittlere Nennlebensdauer:	20000 h
Lampenbezeichnung:	T8

