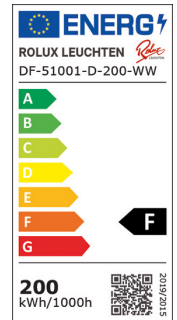
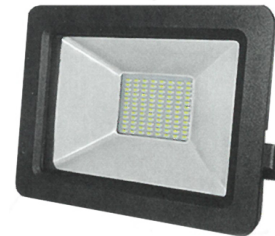


LED Displaystrahler 395x312x95mm 200-240V 200W 15200Lm 3200K 120°

Artikel-Nr.: 90411

LED Displaystrahler 395x312x95mm Flutlichtstrahler, TÜV zertifiziert, witterungsbeständiges Aluminium Gehäuse, Aluminium-Reflektor und Abdeckung aus Echtglas, Verschraubung aus Edelstahl, inkl. Montagebügel und Anschlussleitung




Energieeffizienzklasse: enthält fest ...

Art des Zubehörs/Ersatzteils: Downlight/Strahler/Flutlicht

Geeignet für Aufbaumontage:	ja
Geeignet für Einbaumontage:	nein
Geeignet für Wandmontage:	ja
Geeignet für Pendelaufhängung:	nein
Geeignet für Deckenmontage:	ja
Geeignet für Traversenmontage:	ja
Geeignet für Podest-/Bodenmontage:	ja
Geeignet für Stromschienenmontage:	nein
Geeignet für Klemmmontage:	nein
Geeignet für Seilsystem:	nein
Verstellbarkeit:	schwenkbar
Mit Bewegungsmelder:	nein
Mit Lichtsensor:	nein
Leuchtmittel:	LED nicht austauschbar
Mit Leuchtmittel:	ja
Geeignet für Anzahl der Lichtquellen:	168
Fassung:	ohne
Werkstoff des Gehäuses:	Aluminium
Oberflächenschutz:	kunststoffbeschichtet
Gehäusefarbe:	schwarz
Werkstoff der Abdeckung:	sonstige

Seite 1 / 3

Letzte Aktualisierung am: 22.01.2026

 Altlampen sind getrennt zu entsorgen.

Alle Produktangaben sind Angaben des Herstellers und ohne Gewähr. Betriebswerte und Maße gelten mit den üblichen geringfügigen Abweichungen. Alle Maße sind Größtmaße. Die angegebene Lebensdauer versteht sich als ungefährender Richtwert und ist ohne Gewähr. Alle Abbildungen ähnl.; technische bzw. Design-Änderungen sowie Liefermöglichkeiten vorbehalten. Darüber hinaus gelten die aktuellen AGB der Scharnberger + Hasenbein GmbH.




Scharnberger + Hasenbein Elektro GmbH
Calenberger Straße 21 | 31171 Nordstemmen
Tel. 0 5069 8063 - 0 | Fax: 0 5069 8063 - 63
info@sh-licht.de | www.sh-licht.de

Artikel-Nr.: 90411

Oberfläche gebürstet:	nein
Spannungsart:	AC
Betriebsgerät:	LED-Betriebsgerät spannungsgesteuert
Mit Betriebsgerät:	nein
Dimmung 0-10 V:	nein
Dimmung 1-10 V:	nein
Dimmung DALI:	nein
Dimmung DMX:	nein
Dimmung DSI:	nein
Dimmung Potentiometer (geräteintegriert):	nein
Dimmung LineSwitch:	nein
Dimmung herstellerspezifisch:	nein
Dimmung Netzspannungsmodulation:	nein
Dimmung Phasenabschnitt:	nein
Dimmung Phasenanschnitt:	nein
Dimmung programmierbar:	nein
Dimmung RF:	nein
Dimmung Sine Wave Reduction:	nein
Dimmung Touch and Dim:	nein
Dimmung Zigbee:	nein
Dimmung mit Push-button:	nein
Ohne Dimmfunktion:	ja
Reflektor:	sonstige
Lichtverteiler:	ohne
Lichtverteilung:	asymmetrisch
Ausstrahlungswinkel:	extrem breitstrahlend >80°
Lichtaustritt:	direkt
Schutzart (IP):	IP65
Schutzart (NEMA):	sonstige
Schlagfestigkeit:	IK02
Schutzklasse:	I
Geeignet für Lampenleistung:	200 W
Max. Systemleistung:	200 W

Seite 2 / 3

Letzte Aktualisierung am: 22.01.2026

 Altlampen sind getrennt zu entsorgen.

Alle Produktangaben sind Angaben des Herstellers und ohne Gewähr. Betriebswerte und Maße gelten mit den üblichen geringfügigen Abweichungen. Alle Maße sind Größtmaße. Die angegebene Lebensdauer versteht sich als ungefährender Richtwert und ist ohne Gewähr. Alle Abbildungen ähnl.; technische bzw. Design-Änderungen sowie Liefermöglichkeiten vorbehalten. Darüber hinaus gelten die aktuellen AGB der Scharnberger + Hasenbein GmbH.



Scharnberger + Hasenbein Elektro GmbH
Calenberger Straße 21 | 31171 Nordstemmen
Tel. 0 5069 8063 - 0 | Fax: 0 5069 8063 - 63
info@sh-licht.de | www.sh-licht.de

Lichtfarbe:	weiß
Farbtemperatur:	3200 K
Farbwiedergabeindex CRI:	70-79
Bemessungslichtstrom nach IEC 62722-2-1:	15200 lm
Breite:	312 mm
Höhe/Tiefe:	95 mm
Länge:	395 mm
Art der Verdrahtung:	Abschluss
Polzahl:	3
Anschlussart:	sonstige
Leuchte mit begrenzter Oberflächentemperatur D-Zeichen nach EN 60598-2-24:	nein
Glühdrahtprüfung nach IEC 60695-2-11:	ohne
Leuchtenlichtausbeute:	70 lm/W
Bildschirmarbeitsplatztauglich nach EN 12464-1:	nein
Abdeckung der Leuchte mit Wärmedämmmaterial möglich:	nein
Energieeffizienzklasse der Lichtquelle nach EU-Richtlinie 2019/2015:	F

