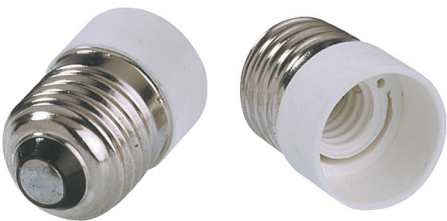


Fassungsreduzierung E27 auf E14
Gewinde: Messing, Isolierung:
Kunststoff

Artikel-Nr.: 88347

Fassungsreduzierung E27 auf E14 Adapter E14 (Sockel oben) auf E27 (Sockel unten)


Energieeffizienzklasse: nicht kennzeichnungspflichtig




Art des Zubehörs/Ersatzteils: Lampenfassung

Ausführung:	Reduktionsfassung
Werkstoff:	sonstige
Farbe:	weiß
Fassung:	E27
Mit Starteraufnahme:	nein
Befestigungsart:	Schraubbefestigung
Mit Bügel:	nein
Nippelgewinde:	ohne

Letzte Aktualisierung am: 21.01.2026

 Altlampen sind getrennt zu entsorgen.

Alle Produktangaben sind Angaben des Herstellers und ohne Gewähr. Betriebswerte und Maße gelten mit den üblichen geringfügigen Abweichungen. Alle Maße sind Größtmaße. Die angegebene Lebensdauer versteht sich als ungefährender Richtwert und ist ohne Gewähr. Alle Abbildungen ähnl.; technische bzw. Design-Änderungen sowie Liefermöglichkeiten vorbehalten. Darüber hinaus gelten die aktuellen AGB der Scharnberger + Hasenbein GmbH.



Scharnberger + Hasenbein Elektro GmbH
Calenberger Straße 21 | 31171 Nordstemmen
Tel. 0 5069 8063 - 0 | Fax: 0 5069 8063 - 63
info@sh-licht.de | www.sh-licht.de